

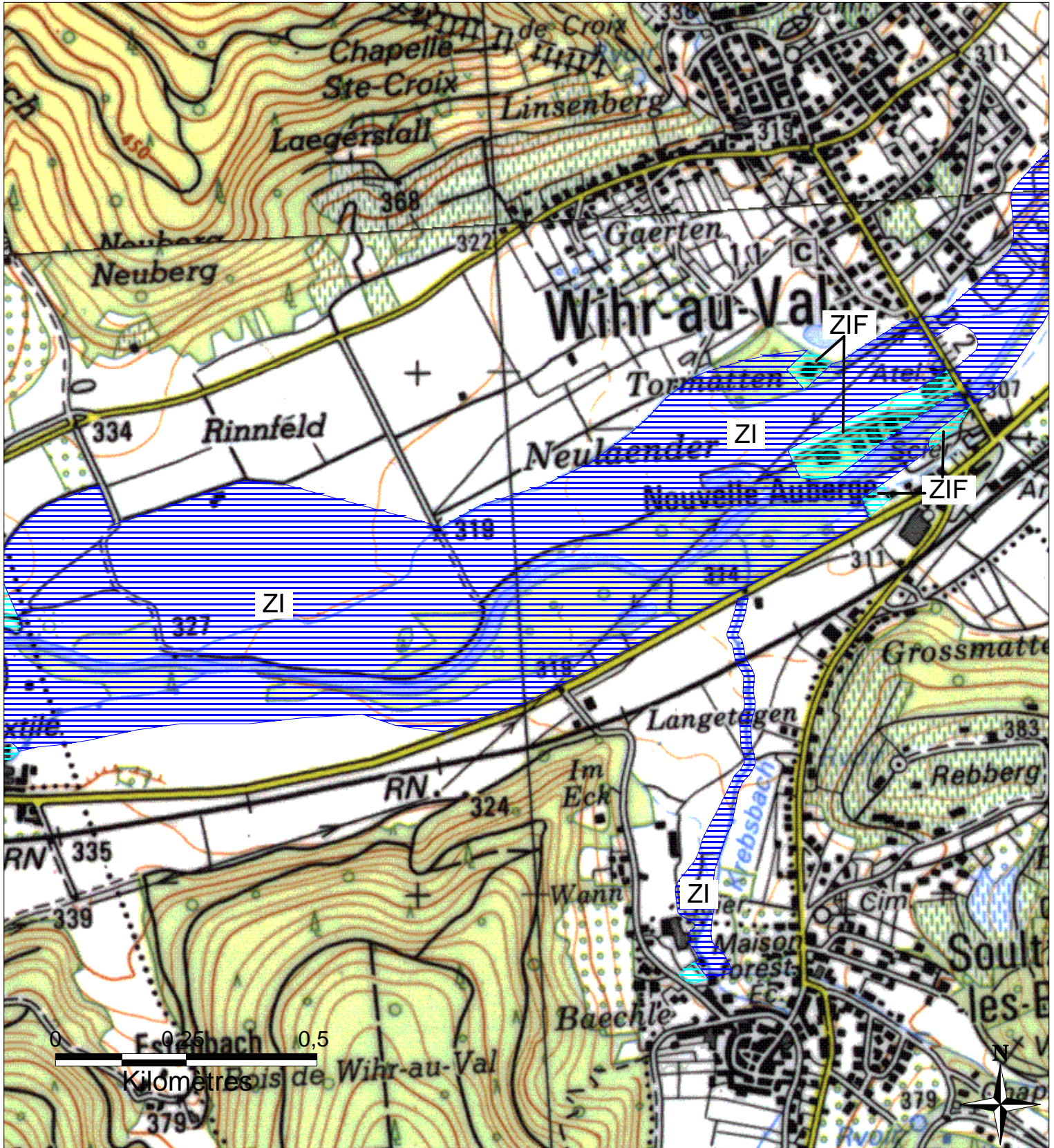
ZONES INONDABLES DANS LE DEPARTEMENT DU HAUT-RHIN

Commune de WIHR-AU-VAL - 1/2

PPRI de la Fecht approuvé par arrêté préfectoral du 14 mars 2008






Préfecture du Haut-Rhin

Direction Départementale
de l'Agriculture et de la Forêt



0 0,25 0,5
Kilomètres



	ZI - Zone inondable par débordement en cas de crue centennale
	ZIF - Zone inondable par débordement en cas de crue centennale, à risque modéré
	ZR - Zone inondable en cas de rupture de digue, à risque élevé
	ZRF - Zone inondable en cas de rupture de digue, à risque modéré
	Digue

Echelle : 1/10 000

Mars 2008